

ATELIERS DE CONSTRUCTIONS ÉLECTRO-MÉCANIQUES ET ÉLECTRONIQUES

**PYRAT**

MAISON FONDÉE EN 1928

SAINT-MARTIAL-D'ALBARÈDE (DORDOGNE)

---

# CLOTURE ÉLECTRIQUE **FILPIC** BATTERIE



---

Le FILPIC-BATTERIE est un appareil pour électrifier les lignes des clôtures électriques ; il est portatif et fonctionne n'importe où grâce à sa batterie incorporée.

Le Filpic-Batterie est le plus récent et le plus perfectionné d'une série de modèles de notre fabrication utilisés en Dordogne à des milliers d'exemplaires depuis plus de 25 ans.

Notre très longue expérience de constructeur en contact constant et direct avec les utilisateurs nous permet de proposer à notre clientèle un appareil parfaitement adapté aux besoins.



# FICHE TECHNIQUE DU FILPIC - Batterie

## LE FILPIC - BATTERIE :

- Est construit en tôle d'acier soudée par points.
- Est protégé par une couche de peinture antirouille et une couche de laque martelée polymérisée.
- Est protégé de la pluie et peut être utilisé sans abri.
- Est muni d'une poignée de transport gainée, rabattable et largement dimensionnée.
- Est muni d'une fermeture verrouillable par cadenas.
- Est équipé de pieds en caoutchouc.
- Est équipé de sorties "Terre" et "Clôture" très pratiques; la sortie "Clôture" est parfaitement isolée.

## LE PUPITRE DE CONTROLE ET DE COMMANDE COMPREND :

- Un voltmètre précis pour mesurer la tension de la batterie.
- Un bouton pour régler la cadence des impulsions.
- Un commutateur de mise en marche et d'arrêt.

## LE GENERATEUR D'IMPULSIONS A HAUT-RENDEMENT EST EQUIPE AVEC :

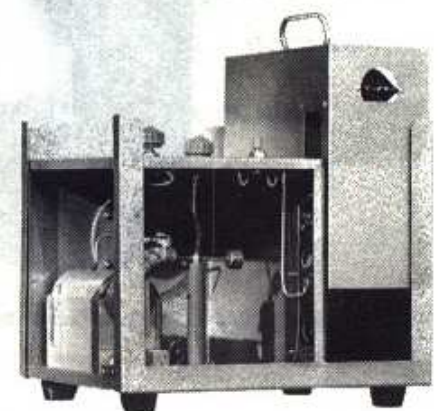
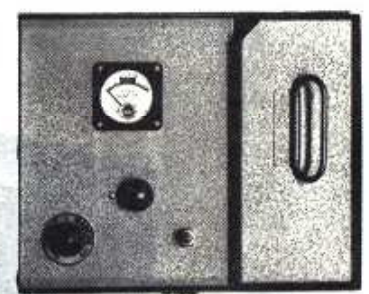
- Un ensemble Bobine-haute-tension-Linguet-Condensateur.
- Un corps de pivot.
- Un balancier.

## LE BOITIER-BATTERIE :

- Est amovible.
- A une poignée de transport.
- Est interchangeable.
- Ne peut pas être descendu à l'envers.
- Se branche automatiquement au générateur d'impulsions quand il est au fond de son logement.
- Permet de voir le niveau des trois éléments de la batterie.
- Permet le branchement sans erreur possible du chargeur spécial.

## LE CHARGEUR SPECIAL :

- Est adapté à la tension de la batterie.
- Est adapté à la capacité de la batterie.
- Se branche sans pinces et sans toucher la batterie.
- Se branche au boîtier-batterie par une seule prise qui relie automatiquement son + au + de la batterie et son - au - sans possibilité d'erreur.





# POURQUOI ?... POURQUOI ?... POURQUOI ?...

Dans le Filpic-Batterie chaque particularité a été prévue pour répondre aux besoins de l'utilisateur. Nous allons voir pourquoi.

## - POURQUOI UN BOITIER-BATTERIE ?

Dans une clôture électrique fonctionnant sur batterie c'est uniquement la batterie qui a besoin d'entretien; elle doit être maintenue chargée et le niveau de l'électrolyte doit dépasser le haut des plaques. Le Boîtier-Batterie permet, sans aucun outil:

- 1) De sortir la batterie de son logement.
- 2) De voir et de compléter le niveau de l'électrolyte.
- 3) De ne ramener que la batterie à la ferme pour la recharger, sans avoir à transporter tout l'appareil. C'est léger, propre, facile et pas encombrant.
- 4) De charger la batterie sans brancher de pinces et sans aucun risque d'erreur, que ce soit de polarité, de tension ou de débit.

Si vous utilisez vos clôtures sans interruption pendant des mois, un Boîtier-Batterie supplémentaire vous permet aussi de remplacer instantanément le boîtier à recharger. C'est rapide et plus économique que l'achat d'une clôture complète.

## - POURQUOI UNE PETITE BATTERIE ?

La Batterie du Filpic-Batterie permet de faire fonctionner le rupteur pendant plus de 30 jours, ce qui est tout à fait suffisant; c'est grâce au mécanisme à haut rendement du rupteur que cela est possible. Ce rupteur permet, à efficacité égale, de consommer jusqu'à 10 fois moins de courant que d'autres rupteurs qui nécessitent l'emploi d'une batterie de voiture pour avoir un fonctionnement d'une durée comparable.

La petite batterie présente aussi les avantages d'être plus légère, moins encombrante et moins onéreuse.

## - POURQUOI UN CHARGEUR SPECIAL ?

Nous pensons que c'est rendre service à l'utilisateur que de lui proposer un système qui simplifie au maximum l'opération de charge de la batterie. ( Pour plus de détails, lire la notice du "Système Filpic" )

En effet, le chargeur spécial:

- 1) Rend impossible toute erreur de branchement.
- 2) Evite de sortir la batterie.
- 3) Evite d'avoir à brancher des pinces.
- 4) Supprime l'adaptation de la tension du chargeur à celle de la batterie.
- 5) Supprime le réglage de l'intensité de la charge.
- 6) Supprime la surveillance en fin de charge.
- 7) Rend si simple l'opération de mise en charge qu'elle peut être confiée à un enfant.

## - POURQUOI LE RUPTEUR EST-IL A HAUT RENDEMENT ?

Dans une clôture, ce qui compte, c'est le courant à haute tension envoyé dans la ligne. Ce courant est produit à partir de celui de la batterie et, pour pouvoir fonctionner, le rupteur en consomme un supplément qui provient aussi de la batterie. Plus ce supplément de courant est faible, meilleur est le rendement.

Pour améliorer le rendement, il faut, d'une façon générale, rendre aussi légère que possible la partie mobile du rupteur (volant ou balancier) pour diminuer l'inertie et les frottements.

Très étudié, le rupteur du Filpic-Batterie allie un haut rendement à un fonctionnement très régulier et sans entretien pendant des années. Le balancier de faible poids et de peu d'inertie tourne dans un corps de pivot usiné avec précision et de forme adaptée pour que les frottements soient considérablement réduits. Avec un tel rupteur, l'énergie consommée à chaque impulsion pour lancer le balancier est très faible, ce qui augmente considérablement le rendement et permet en particulier d'utiliser une batterie plus petite et de construire ainsi un appareil moins encombrant et moins lourd.

## - POURQUOI UN REGLAGE DE CADENCE ?

Quand des bêtes sont jeunes ou nerveuses, il est très utile d'augmenter la cadence des impulsions pendant quelques jours ce qui les dresse dans de meilleures conditions.

Quand les animaux ont appris que le fil leur transmet des impulsions désagréables, il n'est plus nécessaire d'avoir une cadence rapide et le réglage le plus lent, tout en conservant l'efficacité de la clôture, permet de diminuer la consommation du courant de la batterie.



### — POURQUOI UN VOLTMETRE ?

Le voltmètre est un appareil précis qui permet de mesurer la tension de la batterie. C'est très important de connaître l'état de charge de la batterie, car c'est surtout d'elle que dépend le bon fonctionnement de la clôture. Une batterie mal entretenue dure peu; une batterie chargée régulièrement dure autour de 8 ans sur nos appareils.

Le voltmètre donne une mesure exacte ce que ne permet pas l'estimation du bruit d'une sonnerie ou de la luminosité d'une lampe.

### — POURQUOI N'Y-A-IL PAS DE SONNERIE ?

Il y a plus de 25 ans, nos premières clôtures étaient équipées d'une sonnerie. Cela fait 20 ans que nous avons abandonné ce système peu précis et plus attractif qu'utile.

### — POURQUOI UNE BATTERIE 6 VOLTS ?

Les clôtures électriques doivent être homologuées. Cela signifie qu'un Filpic-Batterie a été essayé et vérifié pendant quelques mois par le Centre National d'Etude et d'Expérimentation du Machinisme Agricole, organisme officiel du Ministère de l'Agriculture, qui a contrôlé sa conformité avec les prescriptions de la Norme Française relative aux clôtures électriques.

Pour la sécurité de l'utilisation cette norme précise que les maxima des caractéristiques de l'impulsion envoyée dans la ligne (tension, courant, quantité, durée) sont les mêmes pour toutes les clôtures, qu'elles fonctionnent sur piles ou sur batterie 6 volts, 12 volts ou plus.

Nous avons choisi une batterie 6 volts pour vous proposer un appareil efficace, moins lourd et moins onéreux.

---

Le Filpic-Batterie a encore bien des détails qui vous faciliteront son utilisation. En voici quelques-uns:

- Le Boîtier-Batterie se sort et se remet dans son logement sans avoir de fils à brancher ou à débrancher: les contacts s'établissent automatiquement.
- Le Boîtier-Batterie ne peut pas être introduit dans une mauvaise position: il ne descend dans son logement que lorsque la butée du logement est en face du pan coupé du boîtier.
- Le Filpic-Batterie est équipé de pieds en caoutchouc: il ne rayera pas la table ou l'étagère où vous le poserez.
- La poignée est largement dimensionnée pour de vraies mains de travailleur: elle ne vous coupera pas les doigts.
- Les sorties "Terre" et "Clôture" permettent de brancher des fiches bananes ou de serrer n'importe quel bout de fil métallique.

Si vous vous posez d'autres questions au sujet du Filpic-Batterie nous sommes à votre disposition pour y répondre.

Si vous pensez que le Filpic-Batterie peut encore être mieux adapté à vos besoins, proposez-nous vos suggestions; nous en tiendrons compte et le prochain "FILPIC" sera un peu plus le vôtre comme le Filpic-Batterie est déjà celui de tous ceux qui nous ont aidé à le concevoir.

Le FILPIC-BATTERIE,  
dans son emballage de protection est expédié vite et partout.

